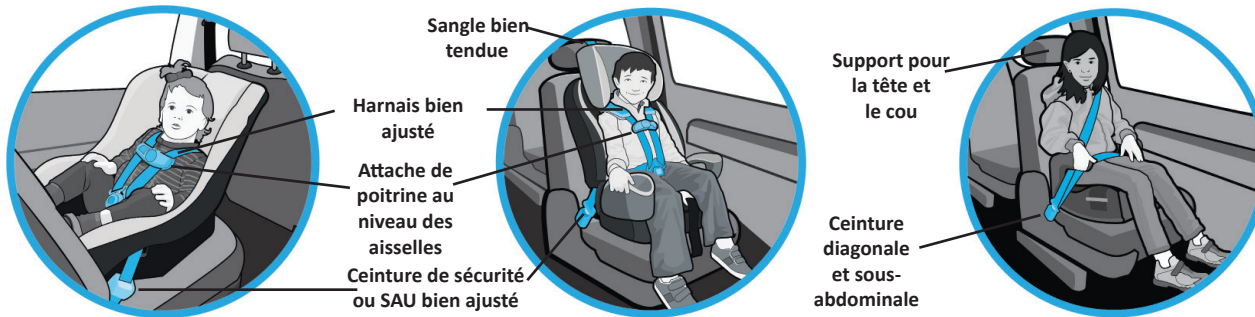


Votre siège d'auto convient-il à votre enfant?

CHILDSAFETYLINK
Nous sommes là pour vous.

CSL - 2016



Siège orienté vers l'arrière

- Un siège orienté vers l'arrière offre la meilleure protection pour la tête et le cou de votre enfant en cas d'arrêt soudain ou de collision.
- Lorsque votre bébé devient trop grand pour le siège de bébé, utilisez un siège plus grand orienté vers l'arrière.
- Jusqu'à l'âge de 2, 3 ou même 4 ans, votre enfant est le plus en sécurité si son siège est orienté vers l'arrière.
- Gardez le siège de votre enfant orienté vers l'arrière aussi longtemps que le siège lui convient, selon sa taille et son poids.

Siège orienté vers l'avant

- Un siège orienté vers l'avant protège un enfant qui est devenu trop grand pour son siège orienté vers l'arrière.
- Utilisez un harnais 5 points jusqu'à ce que votre enfant pèse au moins 18 kg (40 lb) et soit en mesure de s'asseoir correctement dans un siège d'appoint, soit vers 4, 5 ou même 6 ans.
- Si votre enfant devient trop grand pour ce siège avant d'être prêt à ne plus l'utiliser, vous aurez besoin d'un harnais 5 points qui convient à un enfant plus grand et plus lourd.

Siège d'appoint

- Un siège d'appoint élève l'enfant de sorte que la ceinture de sécurité s'ajuste de façon appropriée sur les os les plus solides.
- Votre enfant doit peser au moins 18 kg (40 lb) pour s'asseoir dans un siège d'appoint.
- Votre enfant doit être en mesure de s'asseoir bien droit pendant tout le déplacement en voiture, sans détacher sa ceinture et sans trop bouger.
- Utilisez un siège d'appoint jusqu'à ce que votre enfant mesure au moins 145 cm (4 pi 9 po) et que la ceinture de sécurité de la voiture lui convienne.

Suivez toujours les directives de votre siège d'auto ou siège d'appoint. ▶

► **Votre enfant peut-il utiliser une ceinture de sécurité en toute sécurité?**

- Est-ce que votre enfant mesure au moins 145 cm (4 pi 9 po)?
- Est-ce que les genoux de votre enfant se plient confortablement au bout du siège lorsqu'il est assis bien droit?
- Est-ce que la ceinture sous-abdominale s'ajuste bien serrée sur ses hanches?
- Est-ce que la ceinture diagonale se place de travers sur la poitrine de votre enfant et reste bien en place entre le cou et l'épaule?
- Est-ce que votre enfant peut être assis comme ça, bien droit, pendant tout le voyage?

Utilisez toujours un siège d'appoint jusqu'à ce que votre enfant réponde aux cinq critères ci-dessus.

Les enfants de moins de 13 ans sont le plus en sécurité sur la banquette arrière.



Vous avez des questions?

Appelez-nous au 1-866-288-1388



childsafetylink.ca

Un programme du IWK Health Centre