

Siège orienté vers l'avant

## La sécurité de votre enfant en voiture

**CHILDSAFETYLINK**

Nous sommes là pour vous.

Un siège orienté vers l'avant utilise un harnais à 5 points d'ancrage pour répartir la force sur les parties les plus fortes du corps en cas d'arrêt soudain ou de collision. Ce type de siège protège un enfant maintenant trop grand pour le plus grand des sièges orientés vers l'arrière.

### Installation du siège d'enfant orienté vers l'avant

Attachez la courroie supérieure.

Attachez le siège en utilisant les ancrages inférieurs (SAU) ou la ceinture de sécurité et serrez.

Si vous utilisez la ceinture de sécurité, celle-ci doit être verrouillée.

Le siège d'auto ne doit pas bouger de plus de 2,5 cm (1 po) à l'endroit où il est attaché au siège du véhicule.

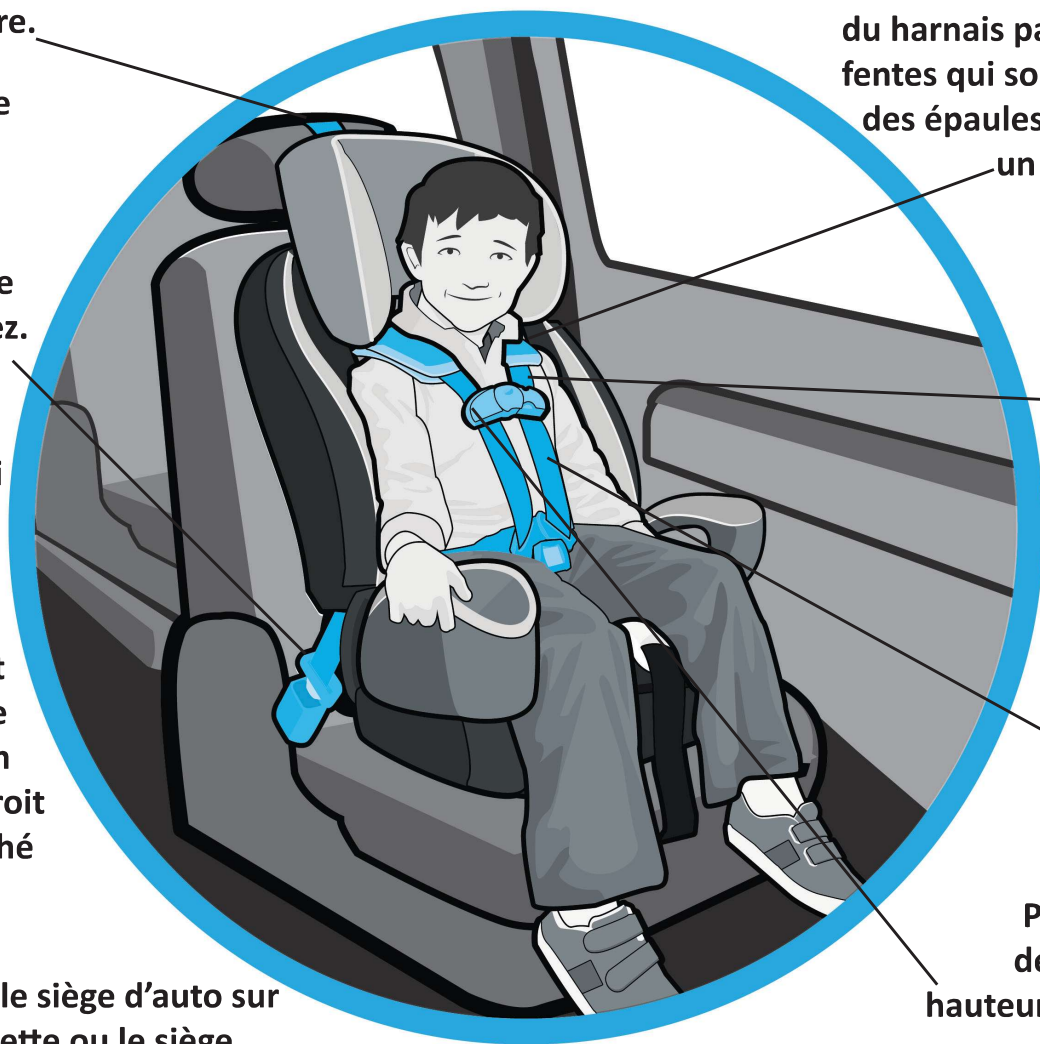
Installez le siège d'auto sur la banquette ou le siège arrière de la voiture.

Veillez à ce que les sangles du harnais passent dans les fentes qui sont à la hauteur des épaules de l'enfant ou un peu plus haut.

Serrez les sangles du harnais. Vous ne devriez pas pouvoir pincer le harnais à la hauteur des épaules.

Le harnais devrait être plat, sans tortillons.

Placez la pince de poitrine à la hauteur des aisselles de l'enfant.



**Lisez le manuel du propriétaire de votre voiture et les instructions du siège d'auto.**

Child Safety Link au IWK Health Centre : Des renseignements utiles pour que vos enfants soient en sécurité. PL-1071-FR 2018

Vous avez des questions?  
Appelez-nous au 1-866-288-1388



childsafetylink.ca

# La sécurité de votre enfant en voiture

## Conseils utiles pour l'utilisation du siège orienté vers l'avant

- Si vous utilisez un siège qui peut être utilisé de différentes façons (siège convertible), lisez les instructions pour l'installer correctement orienté vers l'avant.
- Utilisez toujours la courroie d'attache supérieure. Consultez le manuel du propriétaire du véhicule pour savoir où se trouvent les connecteurs d'ancrage.
- Il est plus sécuritaire d'attendre que votre enfant ait au moins 2 ans avant d'utiliser un siège orienté vers l'avant.
- Vérifiez que le siège est sécuritaire. Vous trouverez une liste de vérification, des vidéos et d'autres ressources sur notre site Web.



## Quand l'enfant est-il prêt à passer à un autre siège?



- Lisez les étiquettes sur le siège d'auto pour savoir quand la taille et le poids de votre enfant atteindront les limites pour le siège.
- Utilisez un harnais à 5 points d'ancrage jusqu'à ce que votre enfant pèse au moins 18 kg (40 lb).
- Avant de passer à un siège d'appoint, votre enfant doit pouvoir rester assis bien droit pendant les déplacements, sans détacher sa ceinture et sans trop bouger.
- Si la taille et le poids de votre enfant rendent impossible l'utilisation d'un harnais à 5 points d'ancrage mais que votre enfant n'est pas prêt à passer à un siège d'appoint, vous devrez utiliser un siège orienté vers l'avant qui convient à un enfant plus grand et plus lourd.
- Certains sièges avec harnais à 5 points d'ancrage retiennent de façon sécuritaire un enfant de 5, 6 ou 7 ans.